


# IRTAMAR<sup>®</sup>

## MÓDULO AUTÓNOMO DE RECIRCULACIÓN

 Cataluña (España)



Producción Animal — Acuicultura



Ricard Carbó (ricard.carbo@irta.cat)  
Cristóbal Aguilera (cristobal.aguilera@irta.cat)



<https://irtamar.irta.cat/>



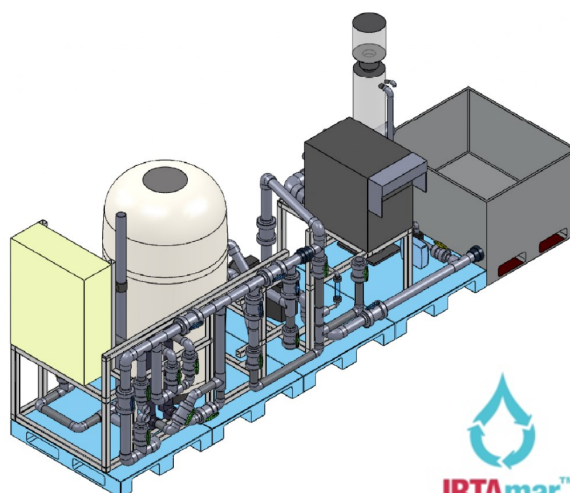
Territorios de aplicación: Todo el mundo



Estado de Desarrollo  100%  
TRL 9

### BENEFICIOS CUANTIFICADOS

- Reducción consumo eléctrico ( $\leq 50\%$ )
- Reducción nitrógeno vertido ( $< 50\%$ )
- Reducción consumo de agua (90-95%) en comparación del flujo abierto
- Reducción pérdida de alimento ( $< 10\%$ )
- Reducción mano de obra (15-20%)



**IRTAMar<sup>®</sup> TOTAL.** Producto diseñado para el uso de cultivos en fase de engorde en su versión completa.



### DESCRIPCIÓN

IRTAMar<sup>®</sup> es un sistema de recirculación de agua marina y continental (RAS) adecuándose al entorno ambiental, la especie acuícola y a la etapa de crecimiento. IRTAMar<sup>®</sup> es un módulo de recirculación automático y multifuncional, idóneo tanto para producción como para investigación en acuicultura terrestre.

Está diseñado específicamente para cubrir un gran espectro de posibilidades con un único equipo, destacando su versatilidad, fiabilidad y trazabilidad. Se utiliza tanto para crustáceos, cultivo de peces y bivalvos en todas sus fases: larvas, alevines y reproductores.

La monitorización incluye el control y el registro de parámetros como el caudal, el nivel de oxígeno, la temperatura, la salinidad, el pH, el fotoperiodo, la dieta, el potencial RedOx, entre otros. Permite estar informado a tiempo real, incluso desde un celular personal, donde se pueden visualizar y modificar los parámetros de cultivo de las peceras a través de internet.

El equipo IRTAMar<sup>®</sup> ofrece soluciones personalizadas a sus clientes, desde el suministro de equipos hasta la entrega de instalaciones y proyectos "llave en mano". Está destinado a piscifactorías y cría de especies acuáticas y centros de reproducción, institutos y centros de investigación, cetáreas, acuarios y centros de exhibición de animales acuáticos.